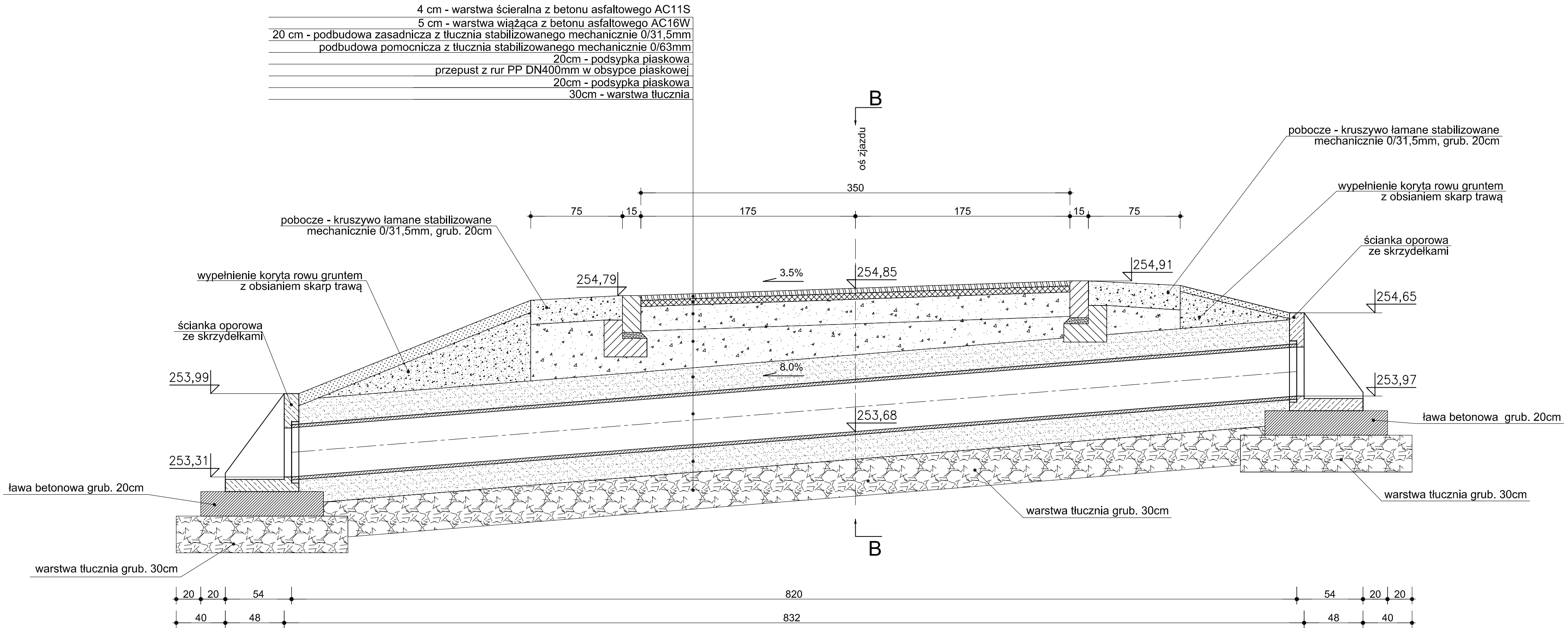


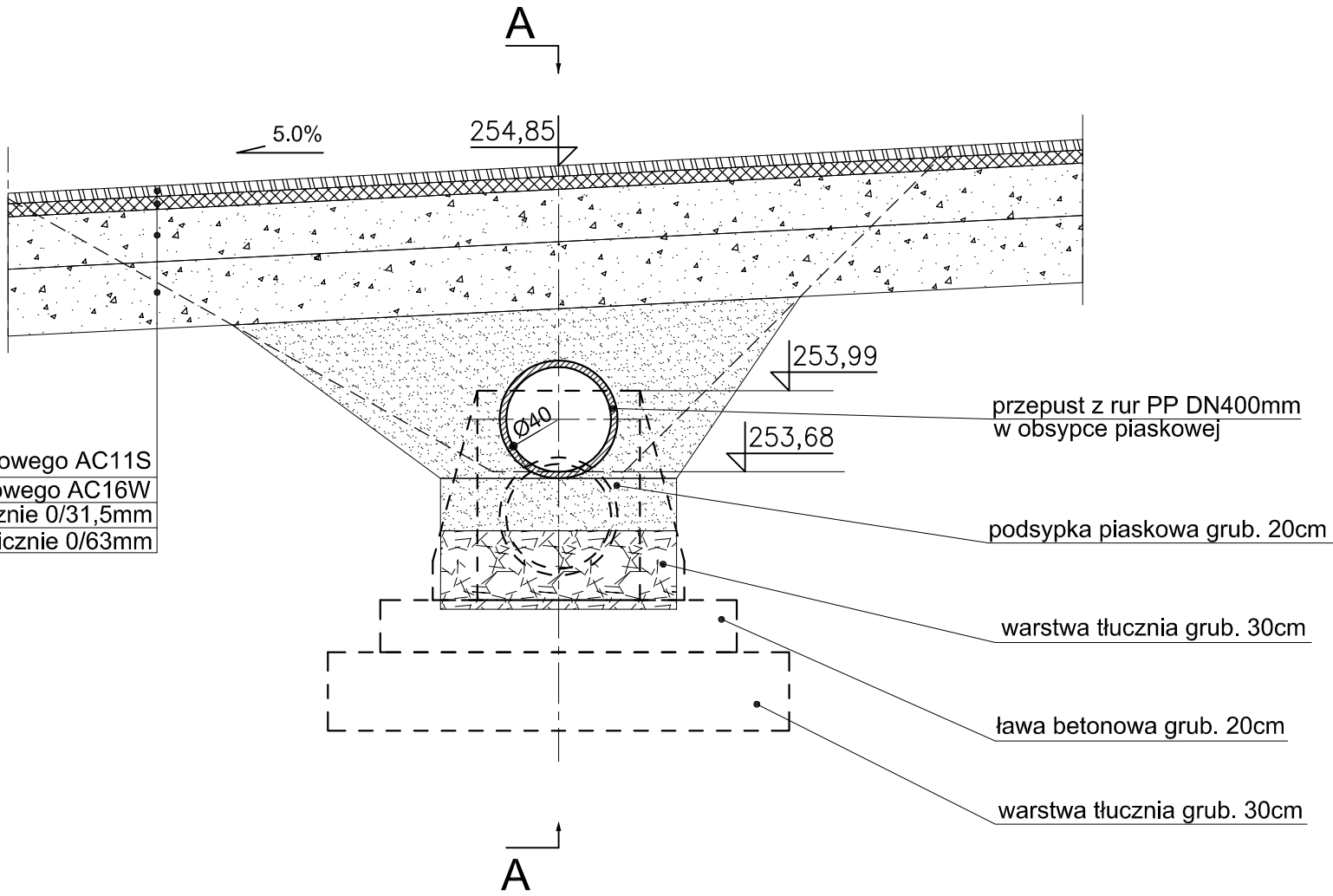
PRZEKRÓJ POPRZECZNY PRZEZ PRZEPUST

A-A



PRZEKRÓJ POPRZECZNY PRZEZ PRZEPUST

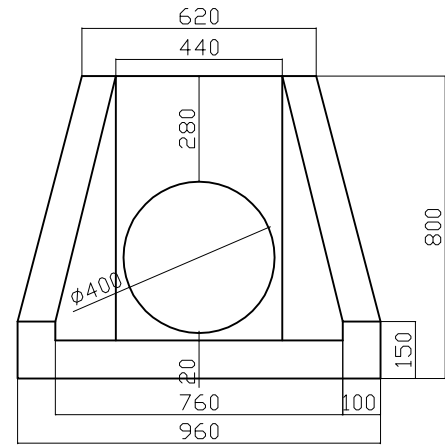
B-B



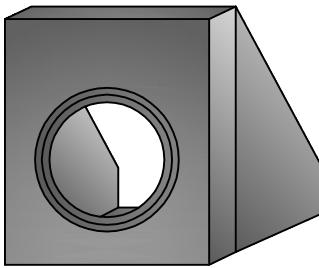
Ścianka oporowa przepustu rurowego

PN-EN 1916:2005

Otwór dwustopniowy średnicy 400/500mm



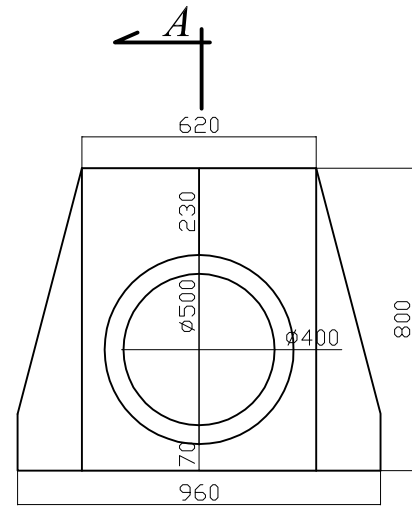
WIDOK POGLĄDOWY



Żelbetowa ścianka oporowa stosowana jest jako zakończenie przepustu rurowego. Wykonana jest z betonu kruszywowego klasy min C25/30 Mpa zbrojona drutem stalowym śr. 8mm i włóknem polipropylenowym.

Masa : 300 kg  
Wymiary elementu:  
- szerokość : 960 mm  
- długość : 600 mm  
- wysokość : 800 mm

UWAGA:  
Wymiary podano w cm.



43-300 Bielsko-Biała, ul. Żywiecka 13				AKTYN	
Inwestor: Zakład Wodociągów i Kanalizacji w Wilamowicach 43-330 Wilamowice, ul. Sienkiewicza 2A		Projektował: mgr inż. Marta Blachut nr upr. SLK/0734P/MB57/6 spec. instalacyjna		Imię i nazwisko / nr upr. bud.	
Inwestycja: Budowa wraz z przebudową kanalizacji sanitarnej w Starej Wsi w rejonie ul. Okrężnej		Sprawdził: mgr inż. Grażyna Cembala nr upr. 97903 B-6 spec. instalacyjno-inżynierska nr upr. 17991 B-8 spec. drogowa		Podpis:	
Stadium: Projekt budowlany		Nr projektu: 02-2021		Skala: 1:25	
Tytuł rys.: Przepust - przekrój A-A, przekrój B-B		Data: 10.2021r.		Nr rys.: 9S 42.1	